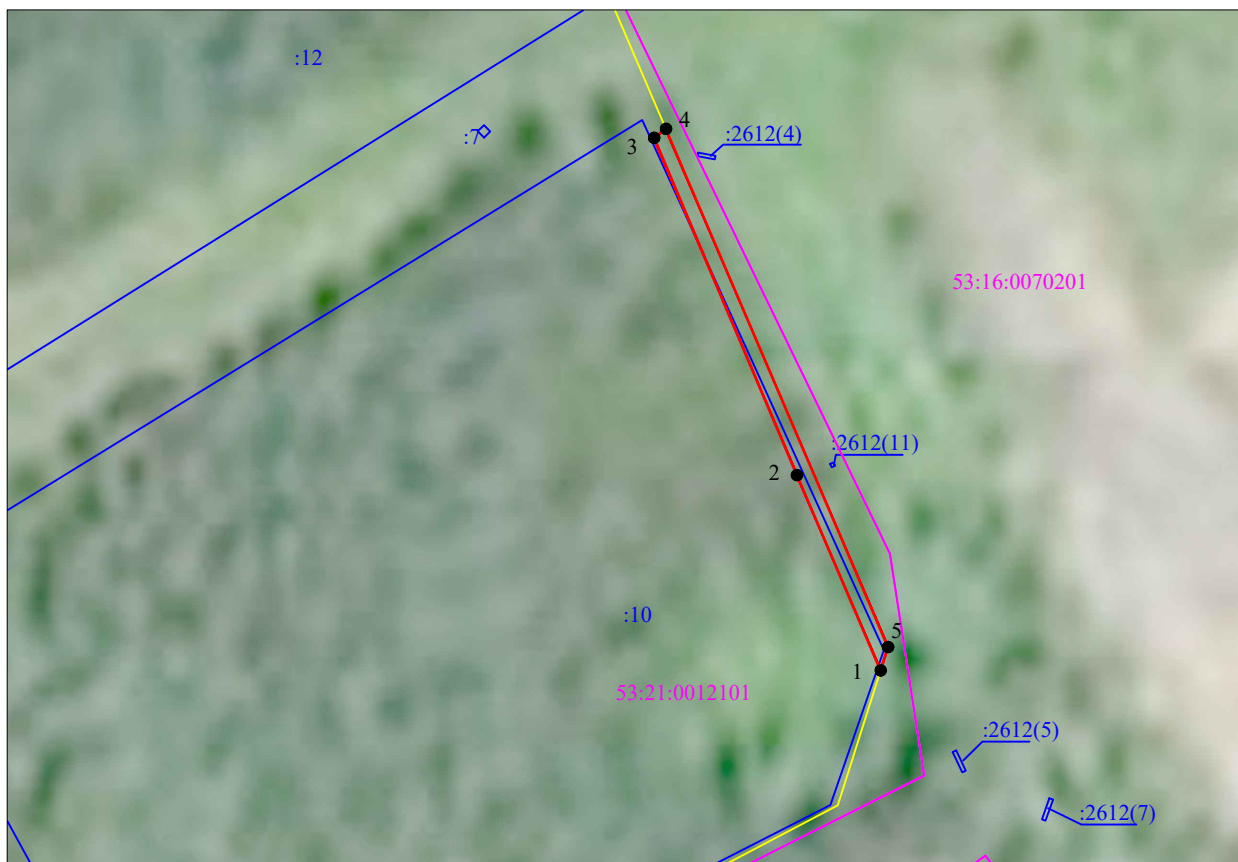


Схема границ размещения публичного сервитута






**Объект: "ВЛ-10 кВ Л-15 ПС Сольцы "**

(наименование объекта)

Местоположение: Новгородская область, Шимский район  
Кадастровые кварталы: 53:21:0012101  
Кадастровые номера земельных участков: 53:21:0012101:10  
Система координат: МСК-53 (Зона 1);  
Каталог координат: Приложение 1  
Площадь сервитута: 617 кв.м



Масштаб 1:2 000

- Используемые условные знаки и обозначения:
-  - граница публичного сервитута;
  -  - граница земельных участков по сведениям ЕГРН;
  -  - граница кадастровых кварталов по сведениям ЕГРН;
  -  - характерная точка границ публичного сервитута;
  - 53:21:0012101 - номер кадастрового квартала по сведениям ЕГРН;
  - :10 - номер земельного участка по сведениям ЕГРН;
  - 1 - номер поворотной точки границы публичного сервитута;
  -  - граница муниципальных образований.

Подпись \_\_\_\_\_



\_\_\_\_\_/Е.Э. Лысенко/

Дата "02" февраля 2022 г.

Система координат МСК-53, зона 1			
Метод определения координат характерных точек границ - аналитический			
Площадь публичного сервитута 617 кв. м.			
Обозначение характерных точек границы	Координаты, м		Средняя квадратическая погрешность определения координат характерных точек границ
	X, м	Y, м	
1	539 045,41	1 311 855,62	0,1
2	539 097,04	1 311 833,50	0,1
3	539 186,20	1 311 795,71	0,1
4	539 188,57	1 311 798,85	0,1
5	539 051,58	1 311 857,57	0,1
1	539 045,41	1 311 855,62	0,1

Кадастровый инженер



Е.Э. Лысенко