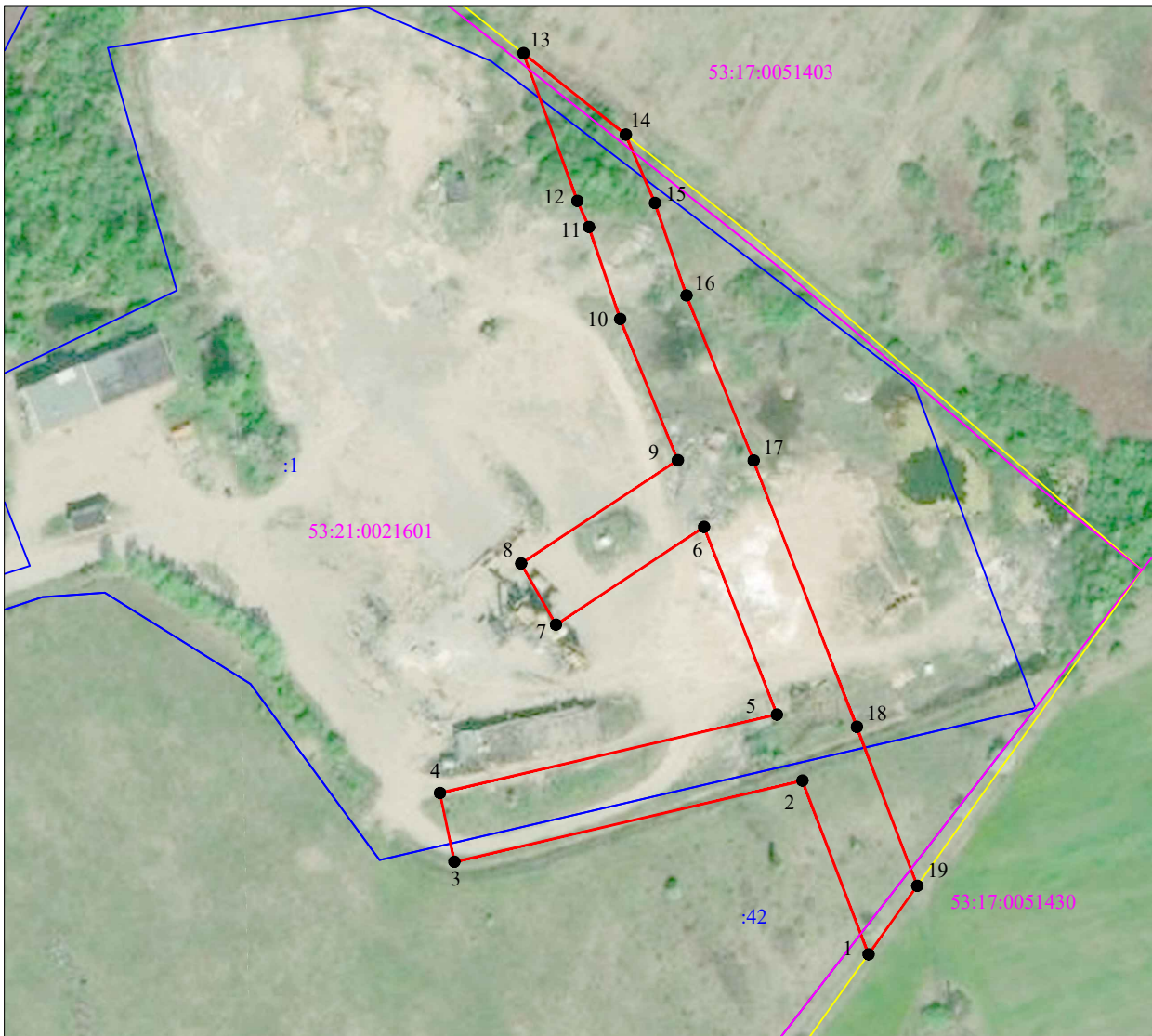


Схема границ размещения публичного сервитута









Объект: "ВЛ-10 кВ Л-2 ПС Солобско"

(наименование объекта)

Местоположение: Новгородская область, Шимский район
Кадастровые кварталы: 53:17:0051430; 53:21:0021601; 53:17:0051403
Кадастровые номера земельных участков: 53:21:0021601:1; 53:21:0021601:42
Система координат: МСК-53 (Зона 1);
Каталог координат: Приложение 1
Площадь сервитута: 8 065 кв.м



Масштаб 1:2 000

- Используемые условные знаки и обозначения:
-  - граница публичного сервитута;
 -  - граница земельных участков по сведениям ЕГРН;
 -  - граница кадастровых кварталов по сведениям ЕГРН;
 -  - характерная точка границ публичного сервитута;
 -  - номер кадастрового квартала по сведениям ЕГРН;
 -  - номер земельного участка по сведениям ЕГРН;
 -  - номер поворотной точки границы публичного сервитута;
 -  - граница муниципального образования Шимского муниципального района Новгородской области.

Подпись



/Е.Э. Лысенко/

Дата "14" февраля 2022 г.

Система координат МСК-53, зона 1			
Метод определения координат характерных точек границ - аналитический			
Площадь публичного сервитута: 8 065 кв. м.			
Обозначение характерных точек границы	Координаты, м		Средняя квадратическая погрешность определения координат характерных точек границ
	X, м	Y, м	
1	537 457,16	1 342 046,12	0,1
2	537 506,60	1 342 027,30	0,1
3	537 483,50	1 341 928,20	0,1
4	537 503,10	1 341 924,10	0,1
5	537 525,40	1 342 020,00	0,1
6	537 578,80	1 341 999,30	0,1
7	537 551,00	1 341 957,10	0,1
8	537 568,40	1 341 947,20	0,1
9	537 597,80	1 341 991,80	0,1
10	537 638,00	1 341 975,40	0,1
11	537 664,20	1 341 966,50	0,1
12	537 671,60	1 341 963,20	0,1
13	537 713,64	1 341 947,88	0,1
14	537 690,47	1 341 977,00	0,1
15	537 671,00	1 341 985,30	0,1
16	537 644,70	1 341 994,30	0,1
17	537 597,70	1 342 013,40	0,1
18	537 521,90	1 342 042,80	0,1
19	537 476,66	1 342 060,00	0,1
1	537 457,16	1 342 046,12	0,1

Кадастровый инженер



Е.Э. Лысенко