

Схема границ размещения публичного сервитута

Объект: "ВЛ-10 кВ Л-1 ПС Шимск"

(наименование объекта)

Утверждена
Постановлением Администрации
Шимского муниципального района
от _____ № _____

Местоположение: Новгородская область, Шимский район

Кадастровые кварталы: 53:21:0010201; 53:21:0010202; 53:21:0010901; 53:21:0011502; 53:21:0011503; 53:21:0011701; 53:21:0011801; 53:21:0130102; 53:21:0130201; 53:21:0130202; 53:21:0130401; 53:21:0130409; 53:21:0130510; 53:21:0130511

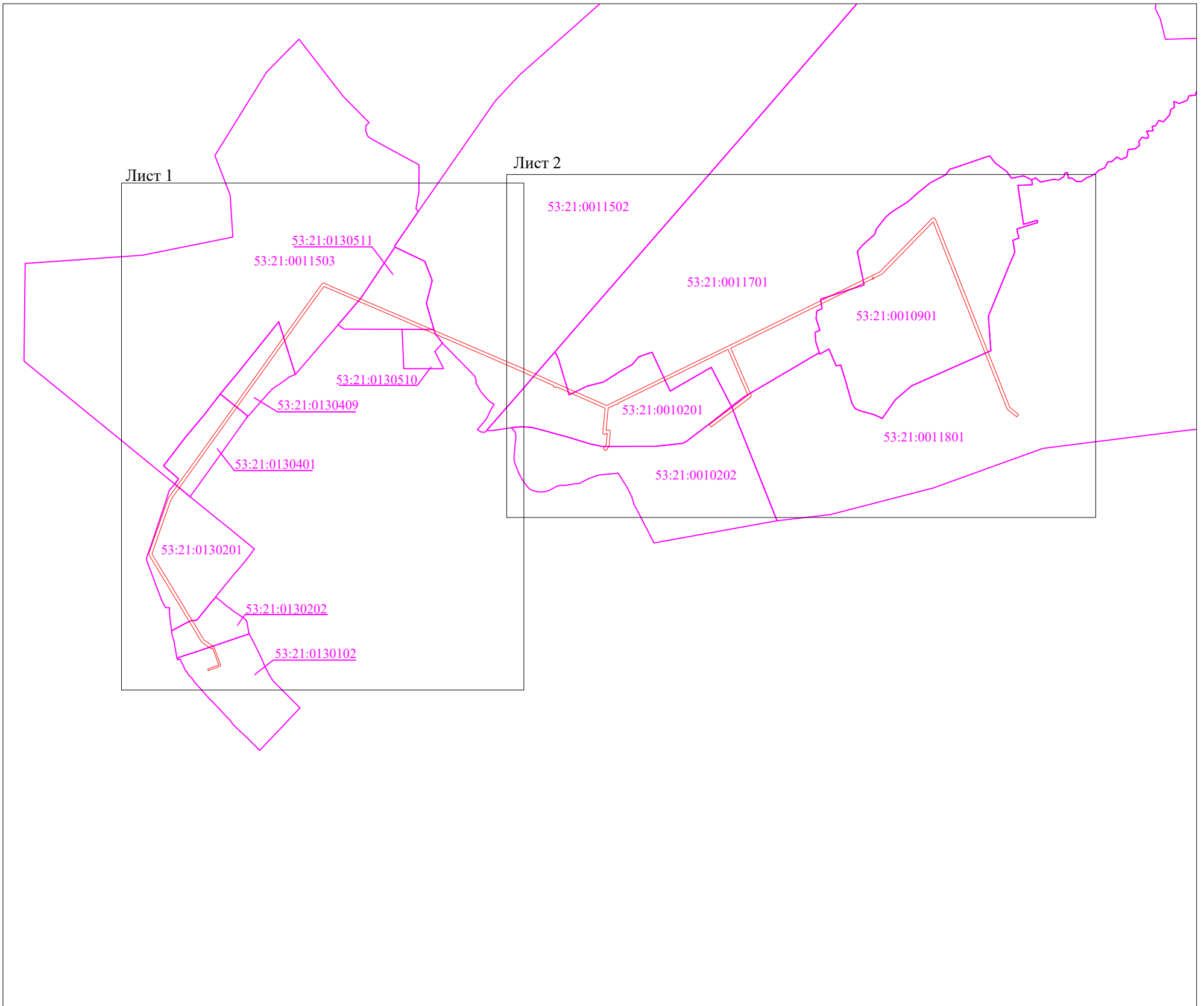
Кадастровые номера земельных участков: 53:21:0000000:220; 53:21:0000000:223; 53:21:0000000:228; 53:21:0000000:284; 53:21:0000000:4004; 53:21:0000000:4249; 53:21:0010201:15; 53:21:0010201:16; 53:21:0010201:19; 53:21:0010201:41; 53:21:0010201:70; 53:21:0010201:71; 53:21:0010201:98; 53:21:0010202:37; 53:21:0010202:75; 53:21:0010202:186; 53:21:0010202:233; 53:21:0010901:113; 53:21:0011701:37; 53:21:0011701:45; 53:21:0011701:74; 53:21:0011801:1; 53:21:0011801:3; 53:21:0130201:127; 53:21:0130201:128; 53:21:0130201:129; 53:21:0130201:178; 53:21:0130201:180; 53:21:0130201:181; 53:21:0130201:210; 53:21:0130201:211; 53:21:0130201:227; 53:21:0130201:228; 53:21:0130201:239; 53:21:0130201:448; 53:21:0130202:35; 53:21:0130202:50; 53:21:0130202:262; 53:21:0130401:40; 53:21:0130401:57; 53:21:0010201:67; 53:21:0010201:87; 53:21:0010901:1; 53:21:0010901:22; 53:21:0010901:31; 53:21:0010901:60; 53:21:0010901:93; 53:21:0010901:95; 53:21:0010901:110; 53:21:0011502:9; 53:21:0011502:22; 53:21:0011502:25; 53:21:0011503:13; 53:21:0011503:15; 53:21:0011701:46; 53:21:0130102:2; 53:21:0130102:32; 53:21:0130102:83; 53:21:0130102:126; 53:21:0130202:51; 53:21:0130202:129; 53:21:0130202:139; 53:21:0130202:410; 53:21:0130409:3; 53:21:0130409:4; 53:21:0130409:5

Система координат: МСК-53 (Зона 1);

Каталог координат: Приложение 1

Площадь сервитута: 198 323 кв.м

Схема расположения листов



Масштаб 1:30000



Используемые условные знаки и обозначения:

- граница публичного сервитута;

- граница кадастровых кварталов по сведениям ЕГРН;

53:21:0011701

- номер кадастрового квартала по сведениям ЕГРН.

Подпись

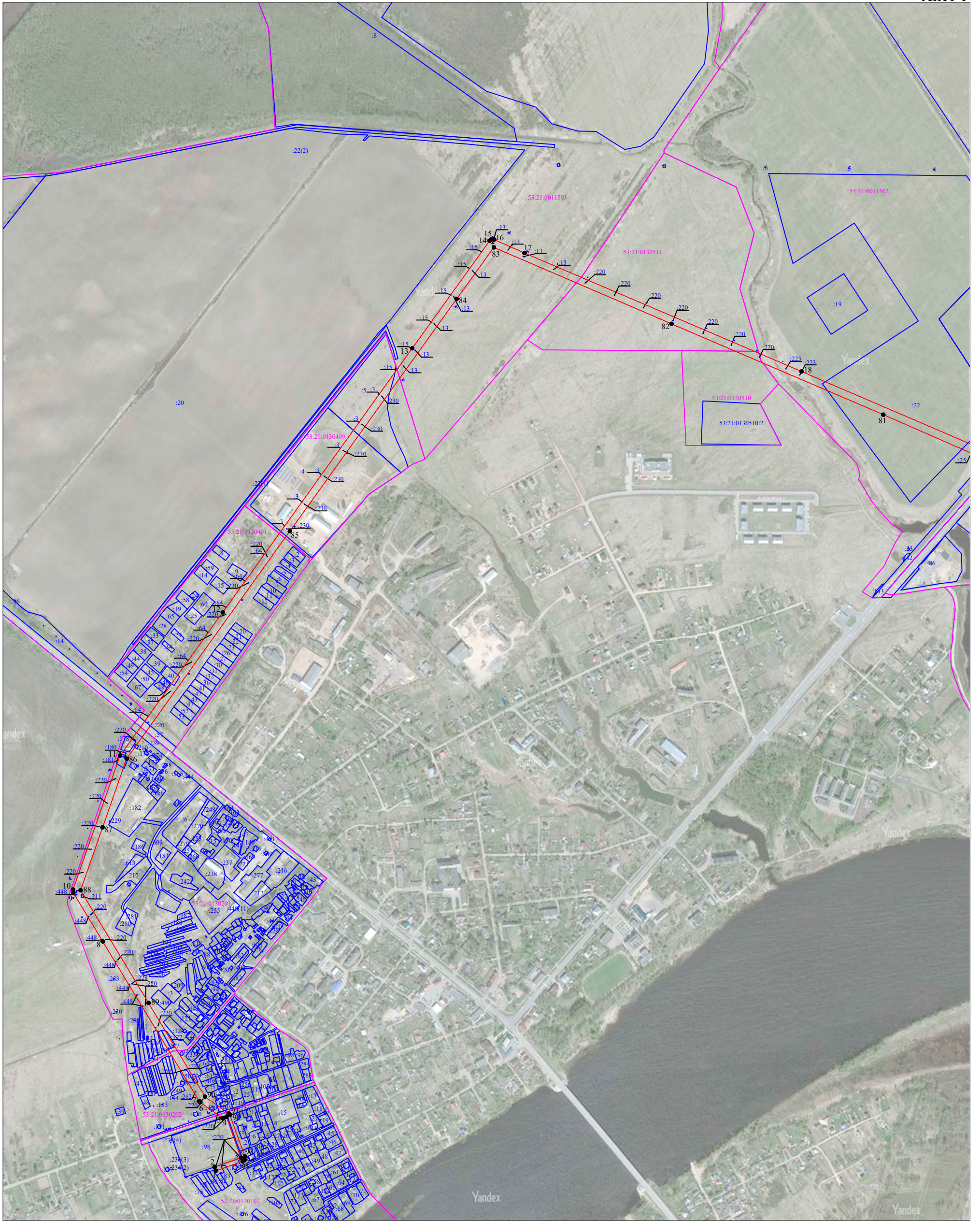


/Е.Э. Лысенко/

Дата "15" февраля 2022 г.

Схема границ размещения публичного сервитута

Объект: "ВЛ-10 кВ Л-1 ПС Шимск"



Масштаб 1:10000





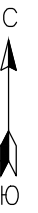
- Используемые условные знаки и обозначения:
-  - граница публичного сервитута;
 -  - граница земельных участков по сведениям ЕГРН;
 -  - граница кадастровых кварталов по сведениям ЕГРН;
 -  - характерная точка границ публичного сервитута;
 - 53:21:0130409** - номер кадастрового квартала по сведениям ЕГРН;
 - :3** - номер земельного участка по сведениям ЕГРН;
 - 1** - номер поворотной точки границы публичного сервитута.

Схема границ размещения публичного сервитута

Объект: "ВЛ-10 кВ Л-1 ПС Шимск"

Лист 2



Масштаб 1:10000

- Используемые условные знаки и обозначения:
- граница публичного сервитута;
 - граница земельных участков по сведениям ЕГРН;
 - граница кадастровых кварталов по сведениям ЕГРН;
 - - характерная точка границ публичного сервитута;
 - 53:21:0011701 - номер кадастрового квартала по сведениям ЕГРН;
 - :3 - номер земельного участка по сведениям ЕГРН;
 - 1 - номер поворотной точки границы публичного сервитута.

Система координат МСК-53, зона 1			
Метод определения координат характерных точек границ - аналитический			
Площадь публичного сервитута 198 323 кв. м.			
Обозначение характерных точек границы	Координаты, м		Средняя квадратическая погрешность определения координат характерных точек границ
	X, м	Y, м	
1	542 065,08	1 322 005,05	0,1
2	542 075,61	1 322 001,33	0,1
3	542 100,68	1 322 073,83	0,1
4	542 212,78	1 322 033,81	0,1
5	542 209,03	1 322 022,98	0,1
6	542 252,72	1 321 961,79	0,1
7	542 255,70	1 321 959,05	0,1
8	542 692,96	1 321 695,05	0,1
9	542 826,36	1 321 614,72	0,1
10	542 834,83	1 321 613,83	0,1
11	543 201,34	1 321 742,32	0,1
12	543 593,66	1 322 023,56	0,1
13	544 316,64	1 322 542,40	0,1
14	544 611,15	1 322 754,40	0,1
15	544 614,64	1 322 758,92	0,1
16	544 614,47	1 322 766,56	0,1
17	544 577,53	1 322 849,86	0,1
18	544 253,19	1 323 608,09	0,1
19	544 049,12	1 324 083,68	0,1
20	543 954,16	1 324 295,13	0,1
21	543 809,26	1 324 626,34	0,1
22	543 839,70	1 324 687,75	0,1
23	544 200,38	1 325 425,41	0,1
24	544 377,98	1 325 788,55	0,1
25	544 689,34	1 326 424,31	0,1
26	545 043,00	1 326 770,76	0,1
27	545 039,68	1 326 787,21	0,1
28	544 449,76	1 327 020,38	0,1
29	543 797,07	1 327 278,59	0,1
30	543 749,69	1 327 337,12	0,1
31	543 734,15	1 327 324,54	0,1
32	543 783,17	1 327 263,98	0,1
33	543 787,25	1 327 260,97	0,1
34	544 359,69	1 327 034,50	0,1
35	544 958,22	1 326 797,85	0,1
36	545 017,98	1 326 774,27	0,1
37	544 674,13	1 326 437,41	0,1
38	544 672,13	1 326 434,64	0,1
39	544 648,55	1 326 386,51	0,1
40	544 641,13	1 326 381,81	0,1
41	544 639,66	1 326 377,13	0,1
42	544 641,15	1 326 371,29	0,1
43	544 491,03	1 326 064,24	0,1
44	544 186,59	1 325 442,74	0,1
45	543 876,74	1 325 577,24	0,1
46	543 864,73	1 325 574,12	0,1
47	543 667,98	1 325 313,95	0,1

48	543 683,58	1 325 301,44	0,1
49	543 875,91	1 325 555,74	0,1
50	544 177,79	1 325 424,74	0,1
51	543 825,04	1 324 703,82	0,1
52	543 819,70	1 324 701,82	0,1
53	543 815,74	1 324 693,98	0,1
54	543 817,56	1 324 688,11	0,1
55	543 791,74	1 324 636,03	0,1
56	543 644,79	1 324 622,59	0,1
57	543 647,21	1 324 639,16	0,1
58	543 644,54	1 324 647,52	0,1
59	543 636,44	1 324 650,56	0,1
60	543 542,63	1 324 642,24	0,1
61	543 536,37	1 324 639,26	0,1
62	543 526,52	1 324 629,41	0,1
63	543 520,03	1 324 629,73	0,1
64	543 512,89	1 324 621,44	0,1
65	543 514,62	1 324 614,38	0,1
66	543 518,34	1 324 609,09	0,1
67	543 526,03	1 324 604,84	0,1
68	543 533,68	1 324 607,85	0,1
69	543 548,10	1 324 622,65	0,1
70	543 625,59	1 324 629,53	0,1
71	543 624,20	1 324 620,06	0,1
72	543 618,50	1 324 613,01	0,1
73	543 622,44	1 324 602,81	0,1
74	543 629,48	1 324 601,00	0,1
75	543 788,25	1 324 615,34	0,1
76	543 794,28	1 324 610,75	0,1
77	543 931,98	1 324 295,94	0,1
78	543 925,89	1 324 288,46	0,1
79	543 931,52	1 324 277,54	0,1
80	543 939,95	1 324 277,57	0,1
81	544 134,97	1 323 832,04	0,1
82	544 383,63	1 323 252,29	0,1
83	544 592,89	1 322 765,92	0,1
84	544 452,09	1 322 664,20	0,1
85	543 816,30	1 322 207,44	0,1
86	543 193,24	1 321 760,66	0,1
87	543 005,00	1 321 694,39	0,1
88	542 832,71	1 321 634,26	0,1
89	542 524,46	1 321 820,38	0,1
90	542 267,78	1 321 975,12	0,1
91	542 221,45	1 322 040,01	0,1
92	542 217,71	1 322 043,19	0,1
93	542 103,46	1 322 084,37	0,1
94	542 094,74	1 322 083,35	0,1
95	542 090,70	1 322 078,23	0,1
1	542 065,08	1 322 005,05	0,1
Вырез 1 из 1			
96	544 651,47	1 326 373,96	0,1
97	544 652,14	1 326 378,92	0,1
98	544 647,35	1 326 379,57	0,1

99	544 646,68	1 326 374,60	0,1
96	544 651,47	1 326 373,96	0,1

Кадастровый инженер



Е.Э. Лысенко