

Схема границ размещения публичного сервитута

Объект: "ВЛ-10 кВ Л-2 ПС Коростынь "

(наименование объекта)

Местоположение: Новгородская область, Шимский район

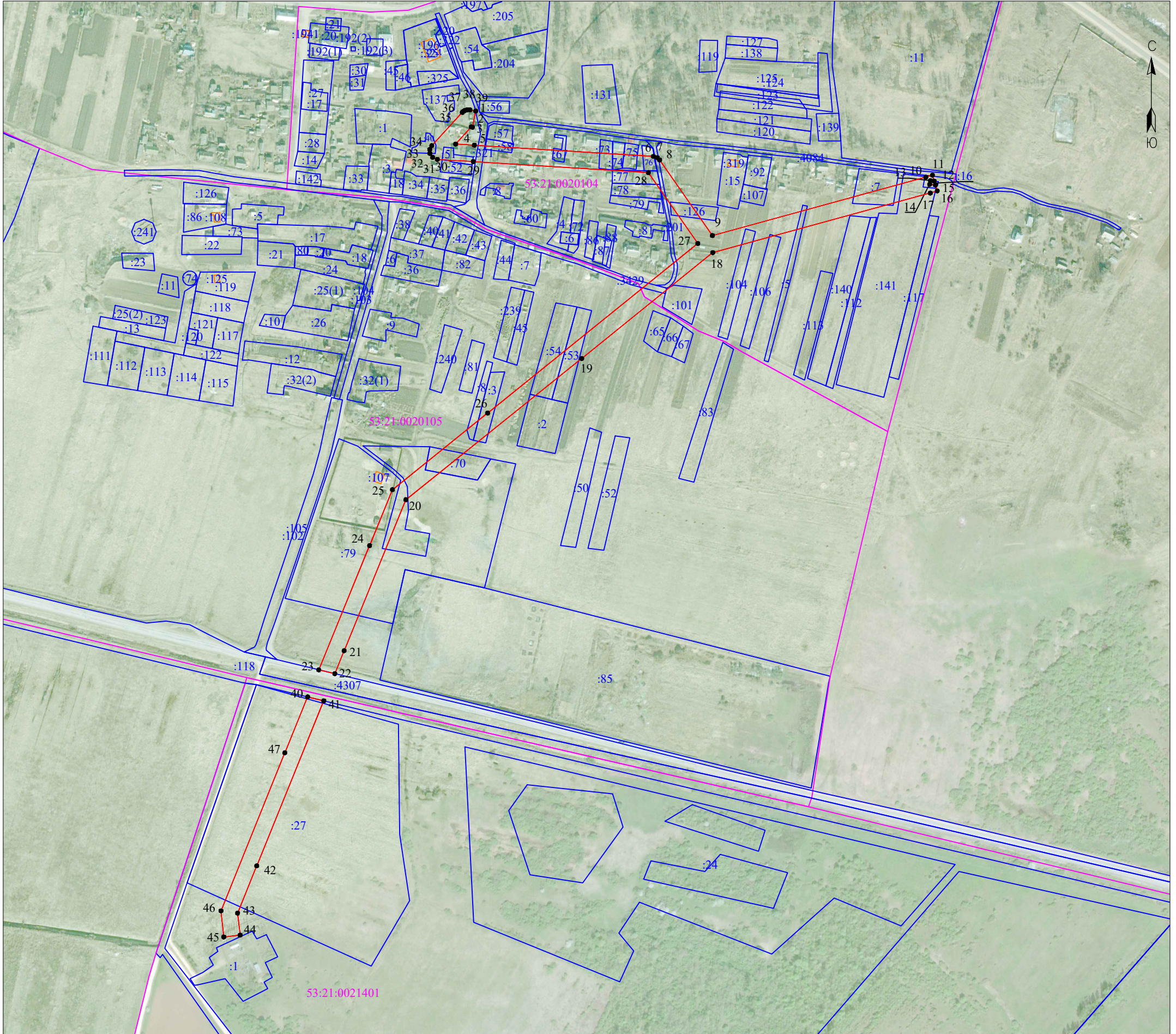
Кадастровые кварталы: 53:21:0020104; 53:21:0020105; 53:21:0021401

Кадастровые номера земельных участков: 53:21:0000000:4084; 53:21:0000000:3429; 53:21:0020104:7; 53:21:0020104:141; 53:21:0020104:5; 53:21:0020104:106; 53:21:0020104:104; 53:21:0020104:101; 53:21:0020104:201; 53:21:0020104:126; 53:21:0020104:78; 53:21:0020104:77; 53:21:0020104:76; 53:21:0020104:75; 53:21:0020104:74; 53:21:0020104:73; 53:21:0020104:67; 53:21:0020104:58; 53:21:0020104:321; 53:21:0020104:51; 53:21:0020104:52; 53:21:0020104:40; 53:21:0020105:53; 53:21:0020105:54; 53:21:0020105:2; 53:21:0020105:3; 53:21:0020105:8; 53:21:0020105:70; 53:21:0020105:79; 53:21:0021401:27

Система координат: МСК-53 (Зона 1);





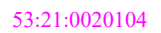

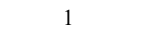
Каталог координат: Приложение 1

Площадь сервитута: 34 529 кв.м



Масштаб 1:5 000

Используемые условные знаки и обозначения:

-  - граница публичного сервитута;
-  - граница земельных участков по сведениям ЕГРН;
-  - граница кадастровых кварталов по сведениям ЕГРН;
-  - характерная точка границ публичного сервитута;
-  53:21:0020104 - номер кадастрового квартала по сведениям ЕГРН;
-  :27 - номер земельного участка по сведениям ЕГРН;
-  1 - номер поворотной точки границы публичного сервитута.

Подпись



/Е.Э. Лысенко/

Дата "28" июля 2022 г.

Система координат МСК-53, зона 1			
Метод определения координат характерных точек границ - аналитический			
Площадь публичного сервитута 34 529 кв. м.			
Обозначение характерных точек границы	Координаты, м		Средняя квадратическая погрешность определения координат характерных точек границ
	X, м	Y, м	
Контур 1			
1	540 312,49	1 338 682,13	0,1
2	540 292,90	1 338 678,10	0,1
3	540 293,18	1 338 676,74	0,1
4	540 272,49	1 338 657,74	0,1
5	540 271,13	1 338 680,49	0,1
6	540 257,46	1 338 897,58	0,1
7	540 255,99	1 338 902,26	0,1
8	540 253,18	1 338 905,22	0,1
9	540 161,44	1 338 969,14	0,1
10	540 232,31	1 339 228,07	0,1
11	540 234,75	1 339 236,00	0,1
12	540 227,50	1 339 238,23	0,1
13	540 228,12	1 339 233,62	0,1
14	540 223,59	1 339 232,73	0,1
15	540 222,88	1 339 239,65	0,1
16	540 215,64	1 339 241,88	0,1
17	540 213,04	1 339 233,43	0,1
18	540 140,85	1 338 969,67	0,1
19	540 012,40	1 338 810,71	0,1
20	539 841,26	1 338 597,47	0,1
21	539 657,98	1 338 522,51	0,1
22	539 630,18	1 338 511,22	0,1
23	539 634,87	1 338 491,76	0,1
24	539 785,45	1 338 553,39	0,1
25	539 853,33	1 338 581,11	0,1
26	539 946,25	1 338 696,53	0,1
27	540 151,80	1 338 951,48	0,1
28	540 237,76	1 338 891,59	0,1
29	540 251,17	1 338 679,15	0,1
30	540 253,77	1 338 635,54	0,1
31	540 256,32	1 338 629,82	0,1
32	540 261,08	1 338 626,50	0,1
33	540 265,90	1 338 626,39	0,1
34	540 270,52	1 338 628,77	0,1
35	540 310,87	1 338 665,84	0,1
36	540 312,23	1 338 667,37	0,1
37	540 313,19	1 338 669,04	0,1
38	540 314,03	1 338 671,94	0,1

39	540 313,91	1 338 675,22	0,1
1	540 312,49	1 338 682,13	0,1
Контур 2			
40	539 601,91	1 338 478,28	0,1
41	539 597,18	1 338 497,81	0,1
42	539 397,04	1 338 416,50	0,1
43	539 339,81	1 338 393,33	0,1
44	539 313,09	1 338 396,44	0,1
45	539 310,78	1 338 376,57	0,1
46	539 342,51	1 338 373,19	0,1
47	539 534,16	1 338 450,55	0,1
40	539 601,91	1 338 478,28	0,1

Кадастровый инженер



Лысенко Е.Э