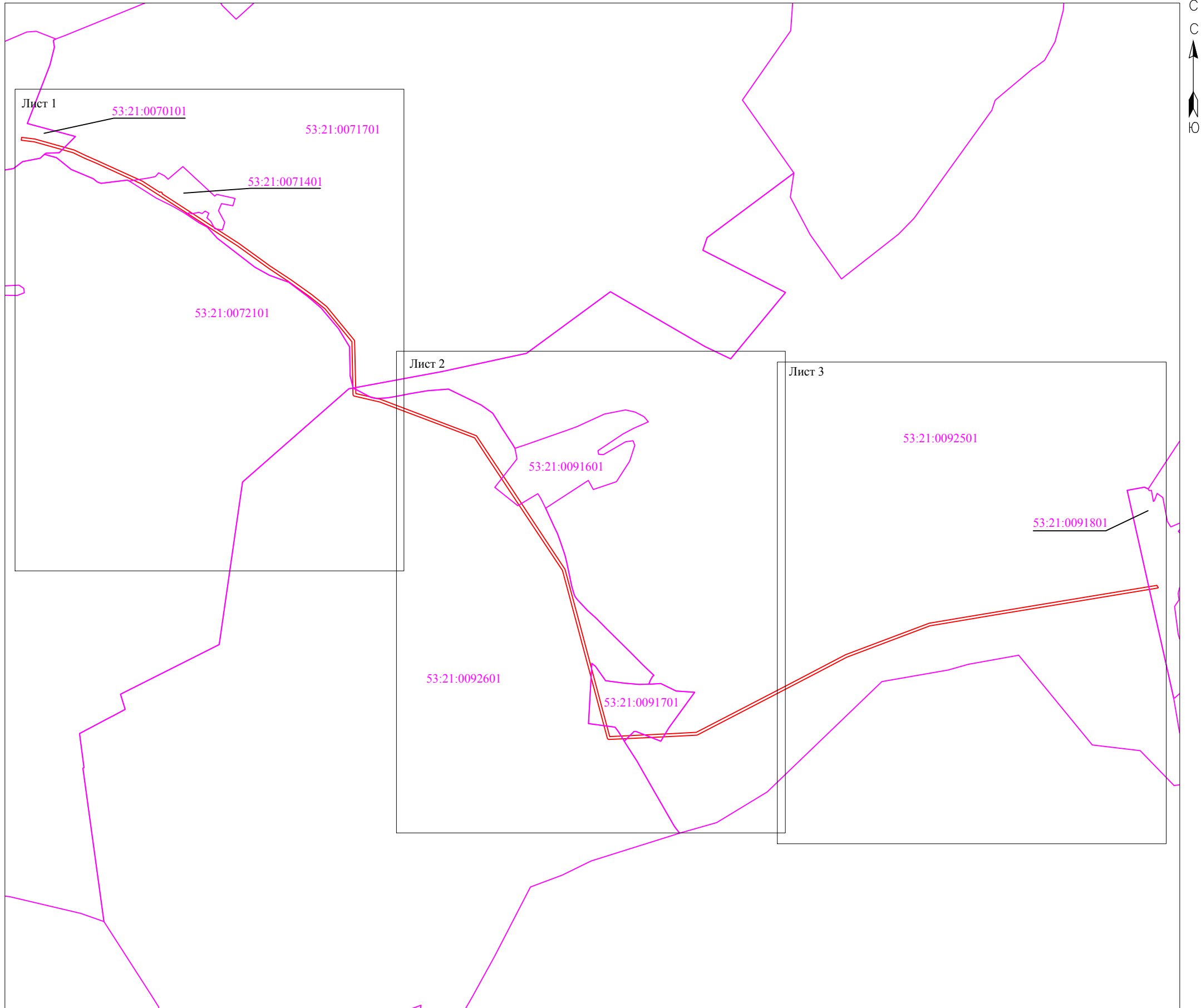


Схема границ размещения публичного сервитута

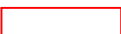

Объект: "ВЛ-10 кВ Л-10 РП Любыни"

Местоположение: Новгородская область, Шимский район (наименование объекта)
Кадастровые кварталы: 53:21:0070101; 53:21:0071401; 53:21:0071701; 53:21:0072101; 53:21:0091601; 53:21:0091701;
53:21:0091801; 53:21:0092501; 53:21:0092601
Кадастровые номера земельных участков: 53:21:0000000:255; 53:21:0000000:3987; 53:21:0000000:4096;
53:21:0000000:4372; 53:21:0071401:2; 53:21:0071401:5; 53:21:0071401:10; 53:21:0071701:19; 53:21:0072101:11;
53:21:0091801:126; 53:21:0092501:14; 53:21:0092501:21; 53:21:0092601:6; 53:21:0092601:10; 53:21:0092601:11
Система координат: МСК-53 (Зона 1);
Каталог координат: Приложение 1
Площадь сервитута: 211 619 кв.м

Схема расположения листов



Масштаб 1:30 000

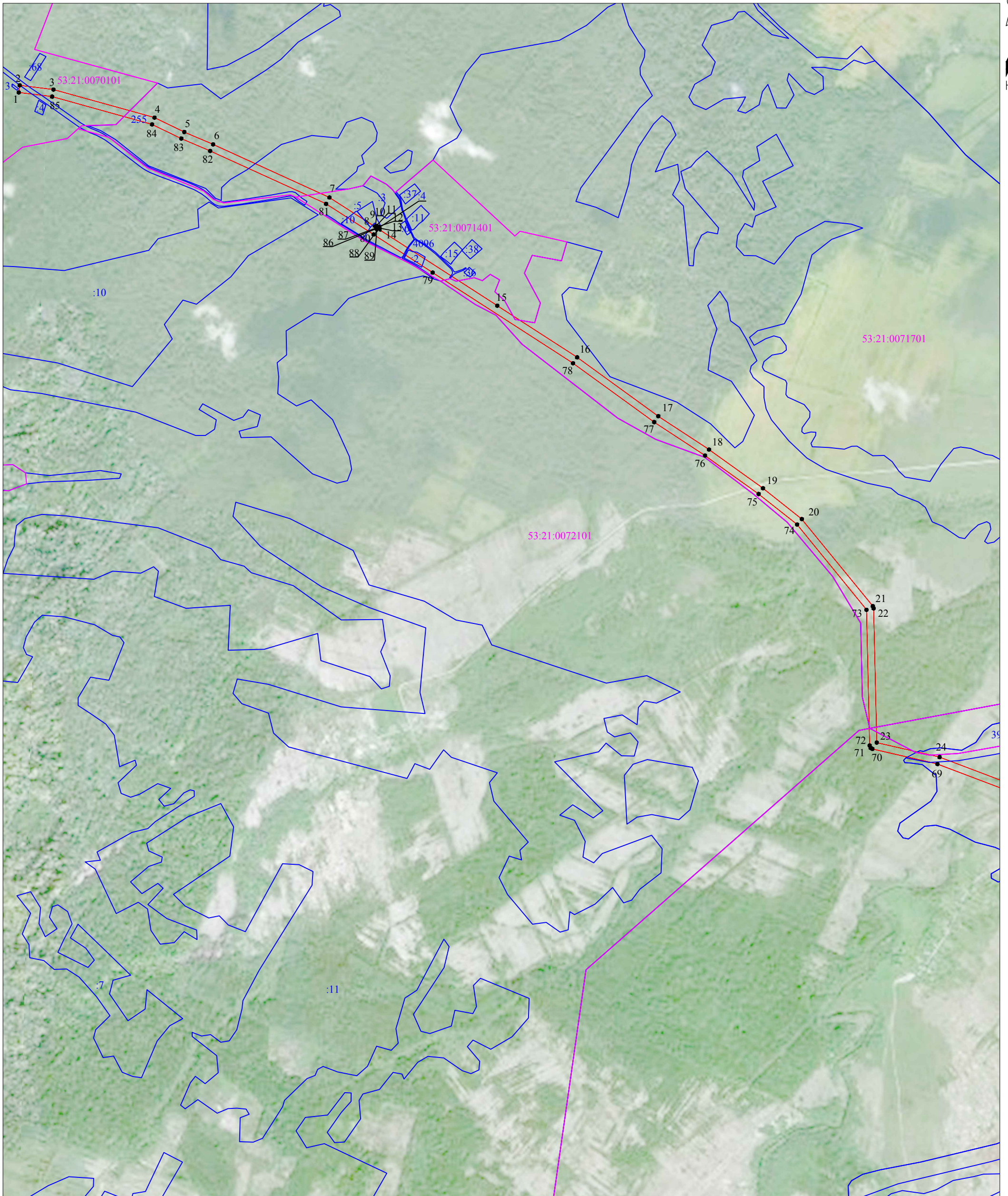
- Используемые условные знаки и обозначения:
-  - граница публичного сервитута;
 -  - граница кадастровых кварталов по сведениям ЕГРН;
 - 53:21:0070101 - номер кадастрового квартала по сведениям ЕГРН.

Подпись



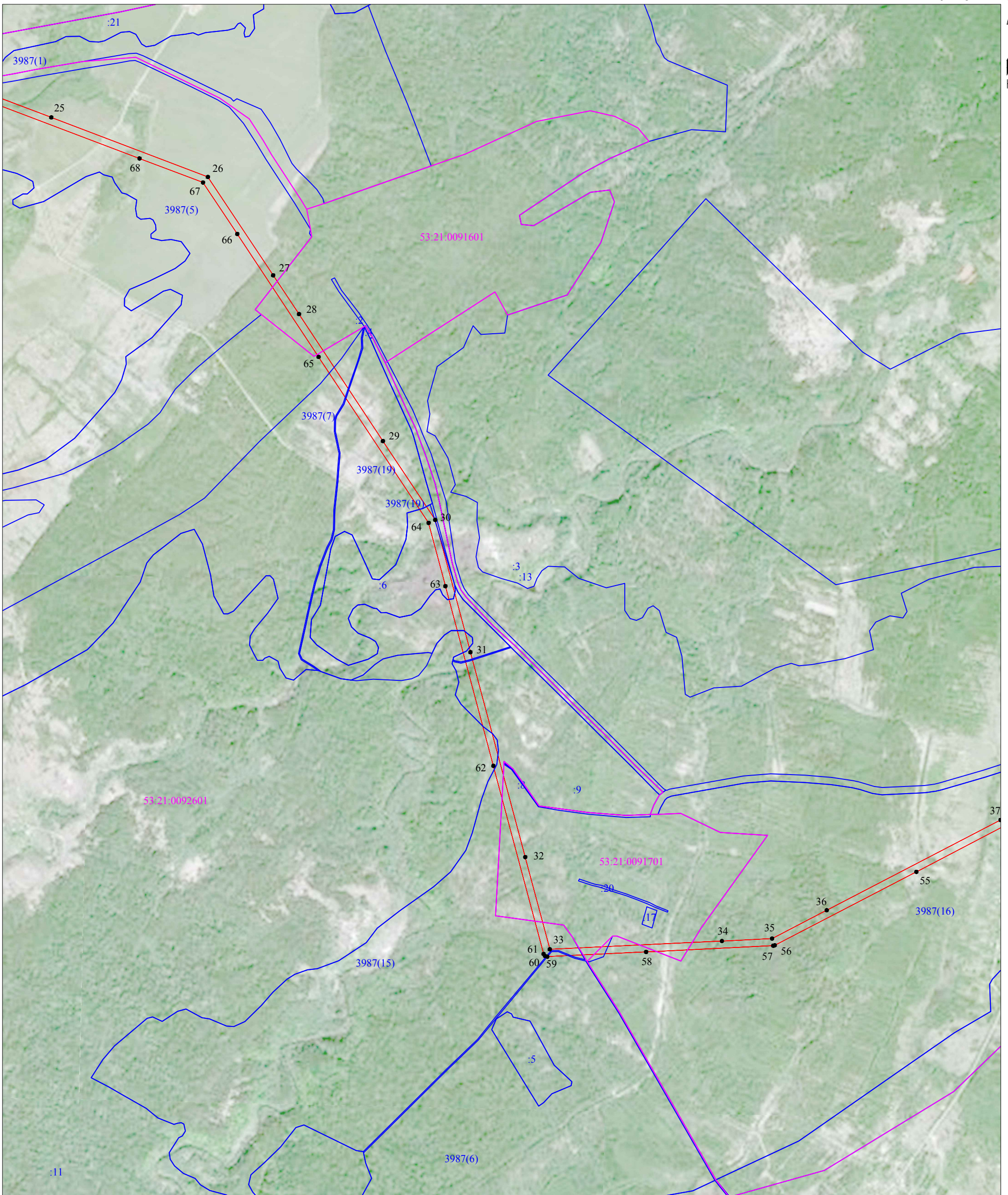
/Е.Э. Лысенко/

Дата "11" марта 2022 г.



Масштаб 1:10 000

- Используемые условные знаки и обозначения:
- граница публичного сервитута;
 - граница земельных участков по сведениям ЕГРН;
 - граница кадастровых кварталов по сведениям ЕГРН;
 - - характерная точка границ публичного сервитута;
 - 53:21:0070101 - номер кадастрового квартала по сведениям ЕГРН;
 - :255 - номер земельного участка по сведениям ЕГРН;
 - 1 - номер поворотной точки границы публичного сервитута.



Масштаб 1:10 000








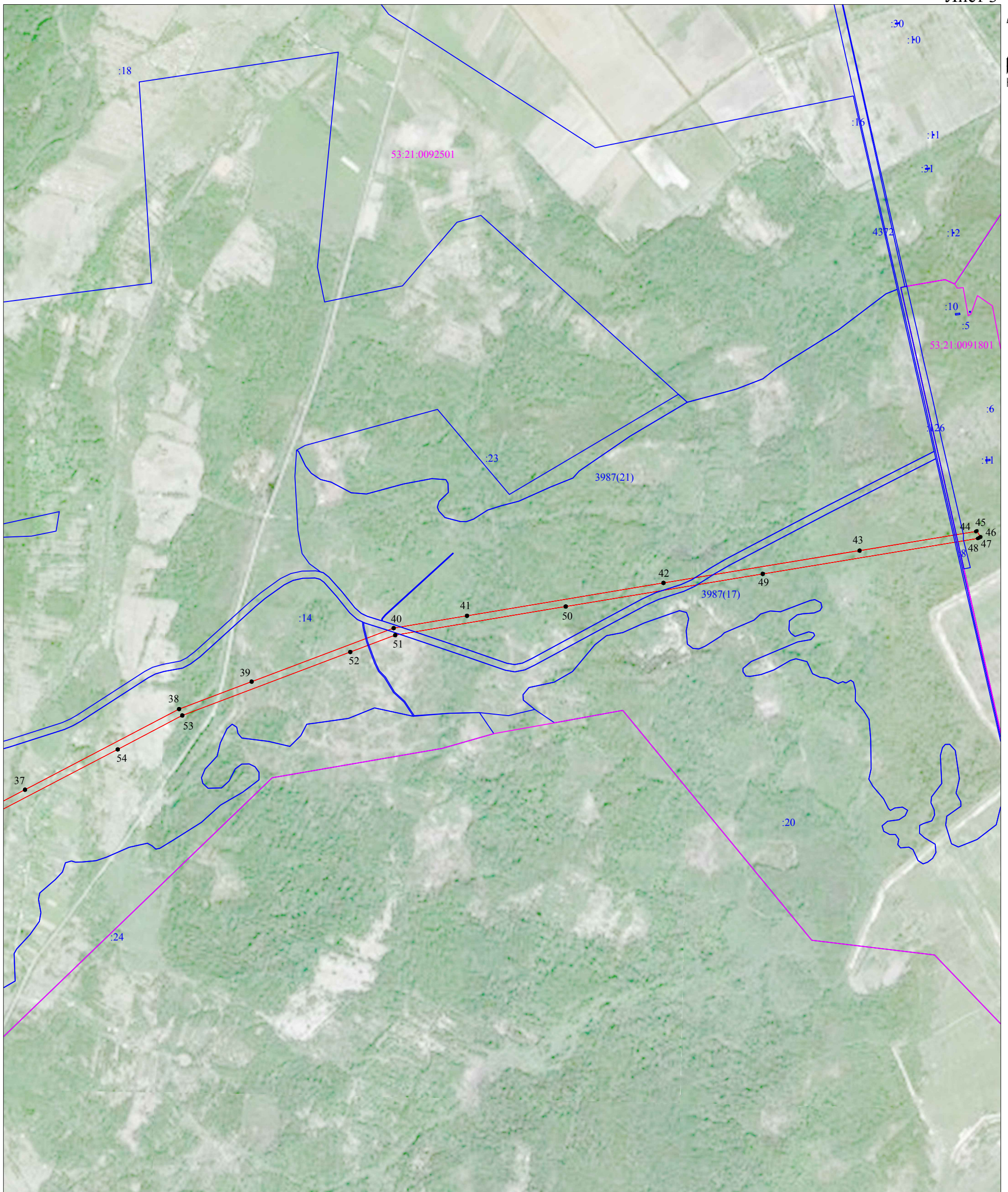




- Используемые условные знаки и обозначения:
-  - граница публичного сервитута;
 -  - граница земельных участков по сведениям ЕГРН;
 -  - граница кадастровых кварталов по сведениям ЕГРН;
 -  - характерная точка границ публичного сервитута;
 -  53:21:0070101 - номер кадастрового квартала по сведениям ЕГРН;
 -  :255 - номер земельного участка по сведениям ЕГРН;
 -  1 - номер поворотной точки границы публичного сервитута.

Схема границ размещения публичного сервитута

Объект: "ВЛ-10 кВ Л-10 РП Любыни"



Масштаб 1:10 000

- Используемые условные знаки и обозначения:
-  - граница публичного сервитута;
 -  - граница земельных участков по сведениям ЕГРН;
 -  - граница кадастровых кварталов по сведениям ЕГРН;
 -  - характерная точка границ публичного сервитута;
 - 53:21:0070101 - номер кадастрового квартала по сведениям ЕГРН;
 - :255 - номер земельного участка по сведениям ЕГРН;
 - 1 - номер поворотной точки границы публичного сервитута.

Система координат МСК-53, зона 1			
Метод определения координат характерных точек границ - аналитический			
Площадь публичного сервитута 211 619 кв. м.			
Обозначение характерных точек границы	Координаты, м		Средняя квадратическая погрешность определения координат характерных точек границ
	X, м	Y, м	
1	529 763,42	1 317 752,76	0,1
2	529 783,27	1 317 755,25	0,1
3	529 771,55	1 317 849,14	0,1
4	529 693,40	1 318 130,18	0,1
5	529 653,52	1 318 212,83	0,1
6	529 619,00	1 318 293,16	0,1
7	529 471,53	1 318 616,56	0,1
8	529 391,54	1 318 740,82	0,1
9	529 391,68	1 318 741,82	0,1
10	529 393,35	1 318 744,67	0,1
11	529 394,00	1 318 748,72	0,1
12	529 391,60	1 318 754,75	0,1
13	529 386,00	1 318 758,05	0,1
14	529 380,67	1 318 757,67	0,1
15	529 170,75	1 319 083,12	0,1
16	529 027,19	1 319 305,20	0,1
17	528 863,61	1 319 530,77	0,1
18	528 770,86	1 319 671,90	0,1
19	528 663,28	1 319 821,88	0,1
20	528 577,50	1 319 930,01	0,1
21	528 335,46	1 320 127,35	0,1
22	528 329,37	1 320 129,62	0,1
23	527 956,50	1 320 138,16	0,1
24	527 916,05	1 320 312,88	0,1
25	527 821,03	1 320 563,16	0,1
26	527 655,40	1 320 998,12	0,1
27	527 382,28	1 321 179,49	0,1
28	527 274,52	1 321 251,24	0,1
29	526 921,78	1 321 484,28	0,1
30	526 702,55	1 321 629,65	0,1
31	526 335,03	1 321 727,47	0,1
32	525 765,80	1 321 879,66	0,1
33	525 509,60	1 321 948,03	0,1
34	525 532,37	1 322 426,19	0,1
35	525 539,49	1 322 565,54	0,1
36	525 618,04	1 322 717,21	0,1
37	525 868,87	1 323 200,53	0,1
38	526 093,36	1 323 629,22	0,1
39	526 169,35	1 323 830,87	0,1
40	526 318,49	1 324 225,94	0,1
41	526 352,90	1 324 429,86	0,1
42	526 444,30	1 324 976,30	0,1
43	526 534,19	1 325 521,88	0,1
44	526 587,43	1 325 845,06	0,1

45	526 589,19	1 325 847,92	0,1
46	526 572,15	1 325 858,39	0,1
47	526 569,37	1 325 853,87	0,1
48	526 568,03	1 325 850,30	0,1
49	526 469,34	1 325 252,47	0,1
50	526 378,62	1 324 704,53	0,1
51	526 298,94	1 324 230,25	0,1
52	526 252,15	1 324 105,28	0,1
53	526 075,37	1 323 637,99	0,1
54	525 981,11	1 323 458,44	0,1
55	525 724,84	1 322 966,49	0,1
56	525 520,74	1 322 572,84	0,1
57	525 519,63	1 322 568,74	0,1
58	525 502,26	1 322 215,54	0,1
59	525 489,25	1 321 940,89	0,1
60	525 491,08	1 321 934,66	0,1
61	525 496,66	1 321 930,78	0,1
62	526 019,21	1 321 791,16	0,1
63	526 518,69	1 321 657,99	0,1
64	526 694,26	1 321 611,30	0,1
65	527 155,46	1 321 305,59	0,1
66	527 497,25	1 321 079,72	0,1
67	527 640,05	1 320 984,55	0,1
68	527 706,84	1 320 808,17	0,1
69	527 896,92	1 320 306,96	0,1
70	527 938,83	1 320 126,02	0,1
71	527 941,68	1 320 121,07	0,1
72	527 948,34	1 320 118,33	0,1
73	528 325,43	1 320 109,71	0,1
74	528 562,48	1 319 916,76	0,1
75	528 647,32	1 319 809,82	0,1
76	528 754,31	1 319 660,67	0,1
77	528 847,12	1 319 519,45	0,1
78	529 010,82	1 319 293,70	0,1
79	529 262,83	1 318 903,59	0,1
80	529 368,67	1 318 739,39	0,1
81	529 453,84	1 318 607,17	0,1
82	529 600,78	1 318 284,90	0,1
83	529 635,29	1 318 204,59	0,1
84	529 674,57	1 318 123,35	0,1
85	529 751,85	1 317 845,50	0,1
1	529 763,42	1 317 752,76	0,1
Вырез 1			
86	529 384,05	1 318 744,68	0,1
87	529 387,48	1 318 748,21	0,1
88	529 383,81	1 318 751,77	0,1
89	529 380,39	1 318 748,28	0,1
86	529 384,05	1 318 744,68	0,1

Кадастровый инженер



Лысенко Е.Э