

Схема границ размещения публичного сервитута

Объект: "ВЛ-10 кВ Л-8 РП Любыни"

(наименование объекта)

Утверждена
Постановлением Администрации
Шимского муниципального района
от _____ № _____

Местоположение: Новгородская область, Шимский район

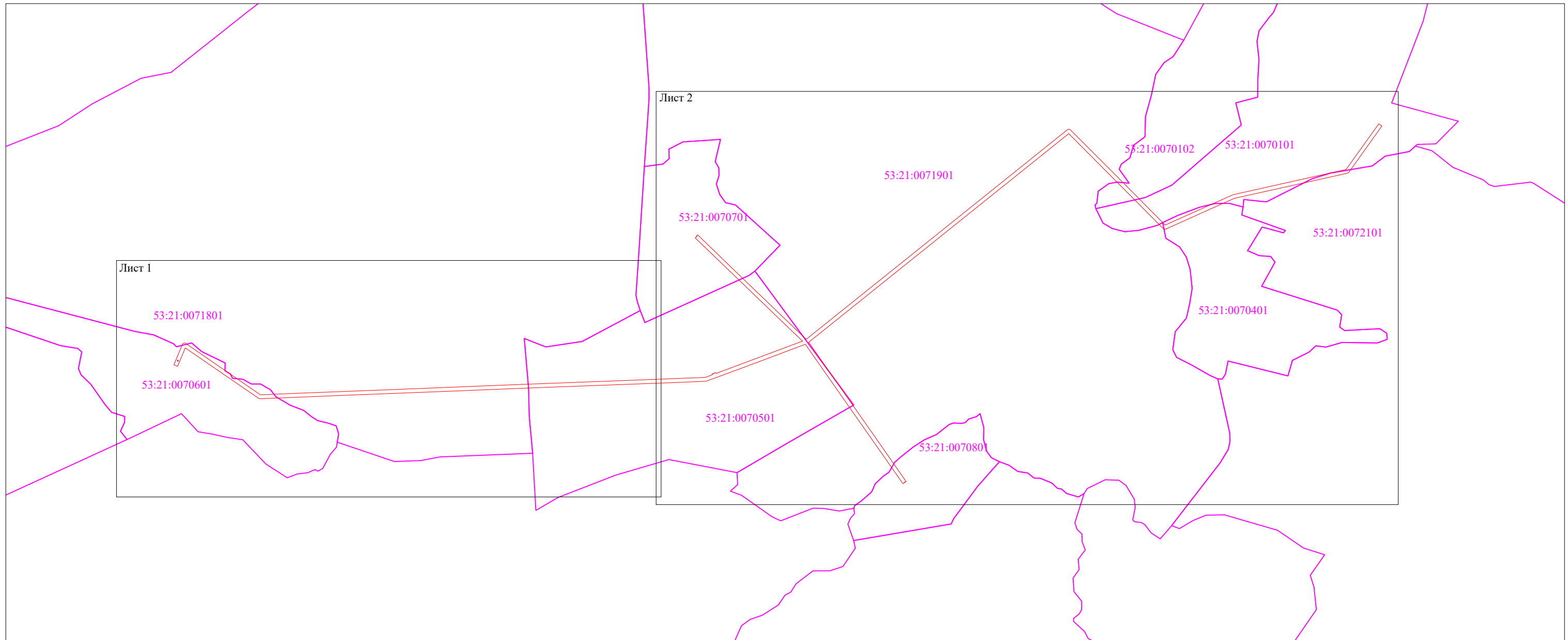
Кадастровые кварталы: 53:21:0070101; 53:21:0070102; 53:21:0070401; 53:21:0070501; 53:21:0070601; 53:21:0070701; 53:21:0070801; 53:21:0071801; 53:21:0071901; 53:21:0072101

Кадастровые номера земельных участков: 53:21:0000000:71; 53:21:0000000:72; 53:21:0000000:203; 53:21:0070101:61; 53:21:0070401:8; 53:21:0070501:9; 53:21:0070501:31; 53:21:0070501:38; 53:21:0070501:40; 53:21:0070501:44; 53:21:0070601:3; 53:21:0070601:7; 53:21:0070601:8; 53:21:0070601:10; 53:21:0070601:11; 53:21:0070601:14; 53:21:0070601:18; 53:21:0070601:25; 53:21:0070601:66; 53:21:0070701:14; 53:21:0070801:19; 53:21:0071801:7; 53:21:0071901:16; 53:21:0071901:19; 53:21:0071901:22; 53:21:0071901:23; 53:21:0071901:25




Система координат: МСК-53 (Зона 1);

Каталог координат: Приложение 1

Площадь сервитута: 174 799 кв.м



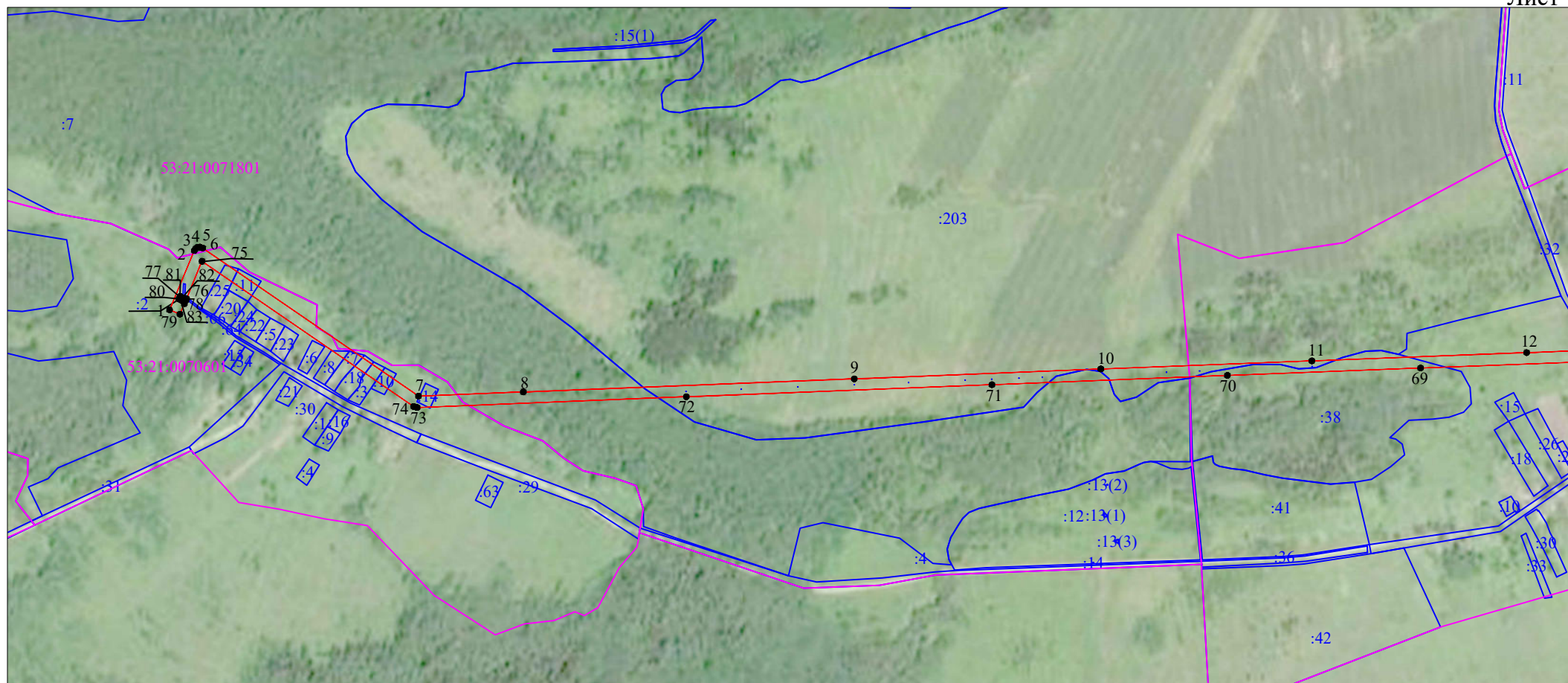
Масштаб 1:20 000

- Используемые условные знаки и обозначения:
-  - граница публичного сервитута;
 -  - граница кадастровых кварталов по сведениям ЕГРН;
 -  - номер кадастрового квартала по сведениям ЕГРН.

Подпись _____ /Е.Э. Лысенко/



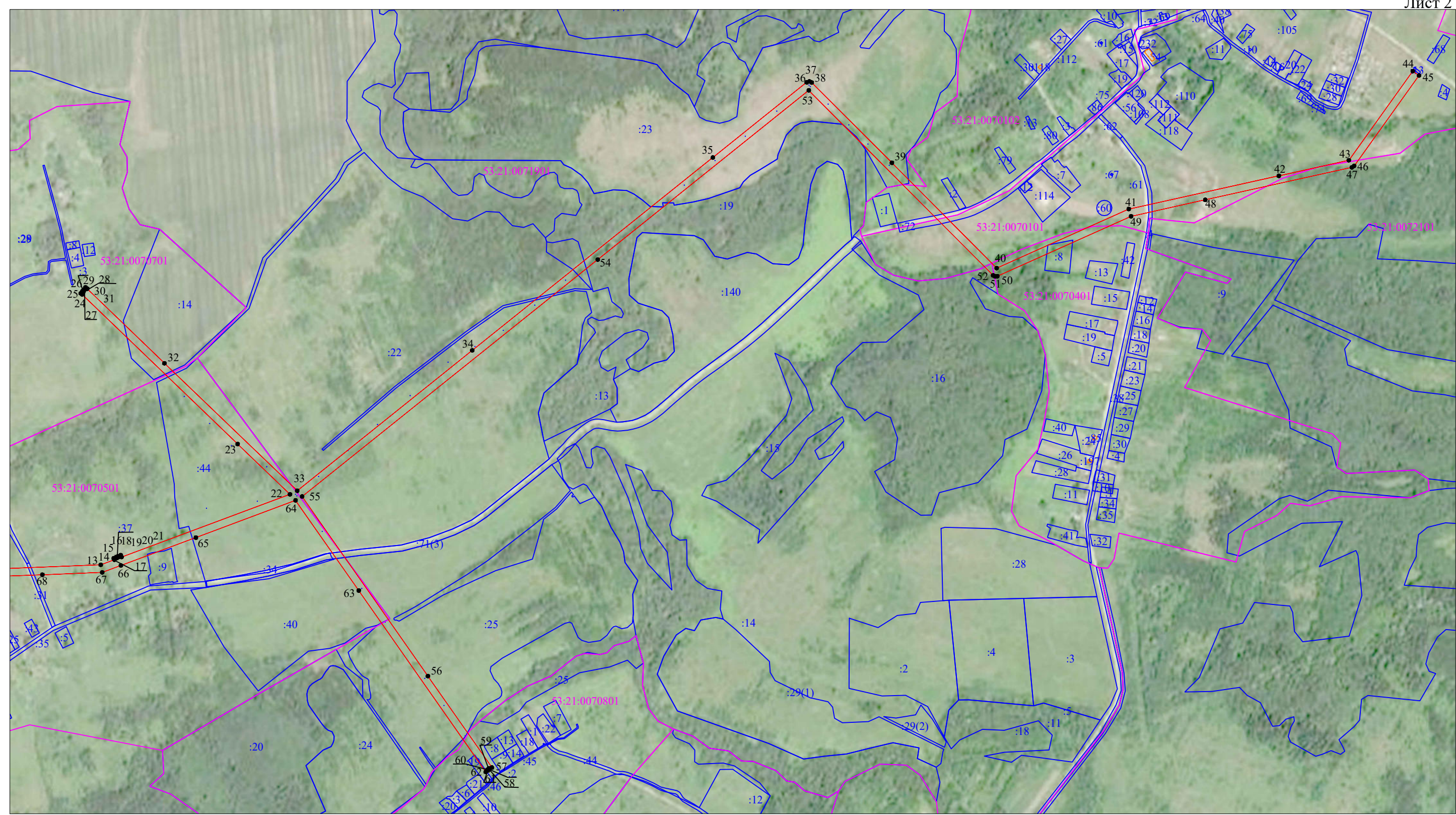
Дата "11" марта 2022 г.



Масштаб 1:10 000

Используемые условные знаки и обозначения:

- граница публичного сервитута;
- граница земельных участков по сведениям ЕГРН;
- граница кадастровых кварталов по сведениям ЕГРН;
- характерная точка границ публичного сервитута;
- 53:21:0070801 - номер кадастрового квартала по сведениям ЕГРН;
- :19 - номер земельного участка по сведениям ЕГРН;
- 1 - номер поворотной точки границы публичного сервитута.



Масштаб 1:10 000

- Используемые условные знаки и обозначения:
- граница публичного сервитута;
 - граница земельных участков по сведениям ЕГРН;
 - граница кадастровых кварталов по сведениям ЕГРН;
 - - характерная точка границ публичного сервитута;
 - 53:21:0070801 - номер кадастрового квартала по сведениям ЕГРН;
 - :19 - номер земельного участка по сведениям ЕГРН;
 - 1 - номер поворотной точки границы публичного сервитута.

Система координат МСК-53, зона I			
Метод определения координат характерных точек границ - аналитический			
Площадь публичного сервитута 174 799 кв. м.			
Обозначение характерных точек границы	Координаты, м		Средняя квадратическая погрешность определения координат характерных точек границ
	X, м	Y, м	
1	528 545,06	1 311 565,84	0,1
2	528 650,38	1 311 609,86	0,1
3	528 653,77	1 311 612,18	0,1
4	528 655,94	1 311 615,67	0,1
5	528 656,52	1 311 619,73	0,1
6	528 654,79	1 311 624,75	0,1
7	528 391,52	1 312 008,64	0,1
8	528 399,02	1 312 195,14	0,1
9	528 422,31	1 312 783,76	0,1
10	528 439,91	1 313 222,32	0,1
11	528 454,21	1 313 597,74	0,1
12	528 468,83	1 313 979,68	0,1
13	528 480,48	1 314 285,26	0,1
14	528 493,85	1 314 321,03	0,1
15	528 497,75	1 314 319,29	0,1
16	528 500,65	1 314 325,76	0,1
17	528 498,20	1 314 327,32	0,1
18	528 500,96	1 314 331,64	0,1
19	528 502,76	1 314 330,49	0,1
20	528 505,92	1 314 337,54	0,1
21	528 500,85	1 314 339,82	0,1
22	528 665,56	1 314 782,14	0,1
23	528 797,72	1 314 644,76	0,1
24	529 190,31	1 314 236,42	0,1
25	529 193,20	1 314 232,70	0,1
26	529 198,86	1 314 237,09	0,1
27	529 197,61	1 314 240,02	0,1
28	529 202,30	1 314 242,02	0,1
29	529 203,02	1 314 240,32	0,1
30	529 209,00	1 314 244,97	0,1
31	529 205,30	1 314 249,68	0,1
32	529 009,58	1 314 452,52	0,1
33	528 675,05	1 314 801,14	0,1
34	529 043,50	1 315 260,86	0,1
35	529 549,56	1 315 892,71	0,1
36	529 747,23	1 316 139,33	0,1
37	529 749,40	1 316 146,27	0,1
38	529 746,54	1 316 152,60	0,1
39	529 535,98	1 316 363,02	0,1
40	529 259,32	1 316 638,22	0,1
41	529 414,42	1 316 985,16	0,1
42	529 501,66	1 317 379,32	0,1
43	529 542,59	1 317 563,18	0,1
44	529 776,62	1 317 731,23	0,1
45	529 764,93	1 317 747,46	0,1
46	529 527,82	1 317 577,21	0,1
47	529 523,89	1 317 571,24	0,1
48	529 438,65	1 317 186,10	0,1
49	529 395,31	1 316 991,19	0,1
50	529 238,24	1 316 640,04	0,1
51	529 237,50	1 316 634,38	0,1
52	529 240,34	1 316 628,87	0,1
53	529 726,07	1 316 144,89	0,1
54	529 281,85	1 315 590,51	0,1
55	528 659,81	1 314 814,10	0,1

56	528 188,38	1 315 144,46	0,1
57	527 948,32	1 315 312,69	0,1
58	527 944,04	1 315 306,54	0,1
59	527 946,06	1 315 304,94	0,1
60	527 942,98	1 315 301,05	0,1
61	527 941,16	1 315 302,39	0,1
62	527 936,90	1 315 296,27	0,1
63	528 412,95	1 314 962,82	0,1
64	528 649,66	1 314 796,80	0,1
65	528 551,89	1 314 535,04	0,1
66	528 478,85	1 314 338,03	0,1
67	528 460,73	1 314 289,15	0,1
68	528 454,43	1 314 131,91	0,1
69	528 441,54	1 313 791,10	0,1
70	528 428,49	1 313 447,45	0,1
71	528 411,88	1 313 028,58	0,1
72	528 390,56	1 312 484,94	0,1
73	528 371,39	1 312 006,16	0,1
74	528 373,13	1 312 000,09	0,1
75	528 631,34	1 311 623,59	0,1
76	528 564,76	1 311 595,87	0,1
77	528 562,49	1 311 595,43	0,1
78	528 556,11	1 311 592,27	0,1
79	528 537,24	1 311 584,25	0,1
1	528 545,06	1 311 565,84	0,1
Вырез 1			
80	528 564,41	1 311 582,40	0,1
81	528 568,88	1 311 584,90	0,1
82	528 566,41	1 311 589,31	0,1
83	528 561,95	1 311 586,84	0,1
80	528 564,41	1 311 582,40	0,1

Кадастровый инженер



Лысенко Е.Э